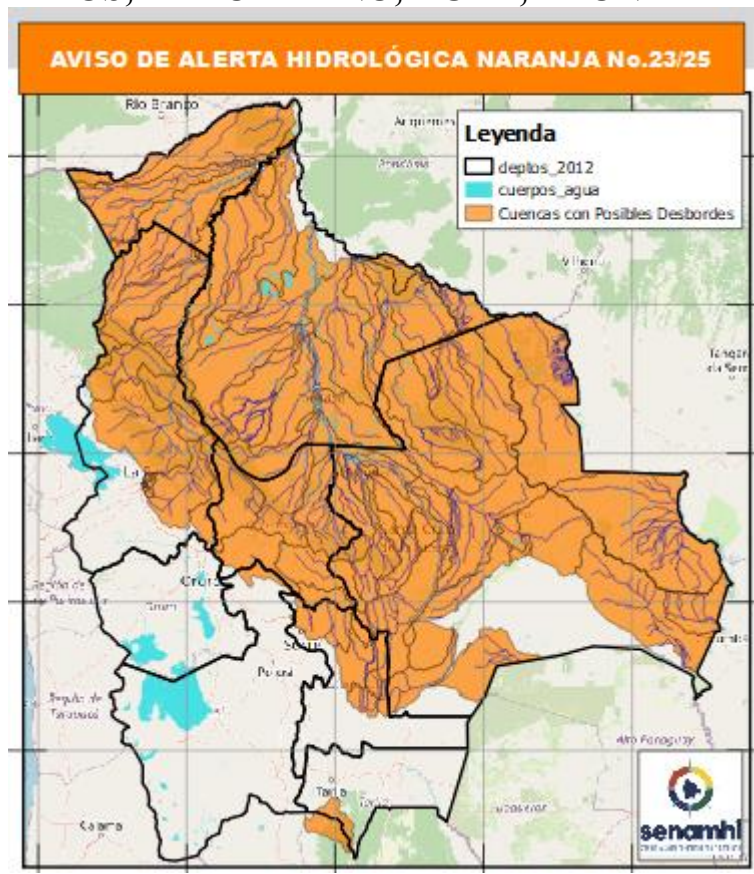


## AVISO DE ALERTA HIDROLÓGICA N° 23/25

### ALERTA NARANJA

PARA EL PERIODO: 27 ABRIL AL 01 MAYO DE 2025

ASCENSOS DE NIVEL, CON POSIBLES DESBORDES EN LAS CUENCAS DE LOS RÍOS BERMEJO, PARAPETÍ, CUEVO, TUCABACA, CÁCERES, CURICHE GRANDE, ITENEZ, PARAGUÁ, SAN MARTÍN, BLANCO, SAN JULIÁN, GRANDE, PIRAI, YAPACANÍ, ICHILO, CHAPARE, CAINE, MAMORÉ, MACHUPO, ITONAMA, BENI, LA PAZ, MADRE DE DIOS, TAHUAMANU, ACRE, ABUNÁ AFECTANDO A:



**DEL 27 AL 29/04/2025:**

✓ **Departamento de Tarija (Cuenca Río Bermejo):**

- **Río Bermejo**, y *afluentes secundarios* ascensos próximos a los niveles de seguridad con posibles desbordes que afectarán a poblados de: Emborozú, Sidras, Salado Norte, Naranjo Agrio, Los Pozos, Bermejo y comunidades cercanas.
- **Río Salinas**, y *afluentes secundarios*, ascensos próximos a los niveles de seguridad con posibles desbordes que afectarán a poblados de: Entre Ríos, Los Naranjos, Salinas y comunidades cercanas.

"2025 BICENTENARIO DE BOLIVIA"

- **Río San Telmo**, y *afluentes secundarios*, ascensos próximos a los niveles de seguridad con posibles desbordes que afectarán a poblados de: San Telmo y comunidades cercanas.

### **DEL 27 AL 29/04/2025:**

#### ✓ **Departamento de Chuquisaca (Cuenca Río Grande y Parapetí):**

- **Río Tomina**, y *afluentes secundarios*, ascensos con posibles desbordes de nivel en áreas próximas a los poblados de: Tomina y poblaciones cercanas.
- **Río Pescado**, y *afluentes secundarios*, ascensos con posibles desbordes de nivel en áreas próximas a los poblados de: Padilla y poblaciones cercanas.
- **Río Azero**, y *afluentes secundarios*, ascensos con posibles desbordes de nivel en áreas próximas a los poblados de: Padilla y poblaciones cercanas.
- **Río Parapetí**, ascensos con posibles desbordes en áreas próximas a las poblaciones de: Azurduy, Monteagudo, San Pablo de Huacareta y poblados cercanos.
- **Río Pilcomayo**, y *afluentes secundarios*, ascensos de nivel con posibles desbordes en áreas próximas a los poblados de: Thaco Pampa, Sacavillique Chico, Añimbo, Azurduy y poblaciones cercanas.

### **DEL 27 al 30/04/2025:**

#### ✓ **Departamento de Santa Cruz (Cuenca Ríos: Cuevo, Parapetí, Grande, Piraí, Yapacaní, Ichilo, San Julián, Blanco, San Martín, Paraguá, Itenez Norte-Sur):**

- **Río Cañadita Las Delicias**, y *Cañadas Ustarez*, ascensos de nivel con posibles desbordes en áreas próximas a los poblados cercanos desde las nacientes hacia aguas abajo (Paraguay).
- **Río Parapetí**, y *afluentes secundarios*, ascensos progresivos de nivel con posibles desbordes en áreas próximas a los poblados de: Camiri, Charagua y poblaciones cercanas.
- **Río Grande**, y *afluentes secundarios*, ascensos con posibles desbordes de nivel en áreas próximas a los poblados de: Okinawa, Pailón, Cuatro Cañadas y poblaciones cercanas.
- **Río Piraí**, y *afluentes secundarios* ascensos con posibles desbordes de nivel en áreas próximas a los poblados de: Santa Cruz de la Sierra, Santa Rosa del Sara, Montero, Mineros, Warnes, San Pedro, San Juan del Piraí, Pueblos Unidos y poblados cercanos desde cuenca media hacia cuenca baja.
- **Río Callejas**, ascensos progresivos con posibles desbordes de nivel en áreas próximas a los poblados cercanos.
- **Río Pantano**, ascensos progresivos con posibles desbordes de nivel en áreas próximas a los poblados cercanos.

"2025 BICENTENARIO DE BOLIVIA"

- **Yapacaní**, y *afluentes secundarios* ascensos de nivel con posibles desbordes en áreas próximas a los poblados de Yapacaní, San Juan de Yapacaní, Plan 3000 y comunidades cercanas.
- **Surutú**, ascensos de nivel con posibles desbordes en áreas próximas a los poblados de San Carlos y comunidades cercanas.
- **Río Ichilo**, y *afluentes secundarios* ascensos con posibles desbordes en las poblaciones de: San Juan Campo Victoria, San Germán, Avaró Molle, Villa Rosario, Barranca General Román y comunidades cercanas.
- **Río San Julián**, y *afluentes secundarios*, ascensos de nivel con posibles desbordes en áreas próximas a los poblados de San Ramón, El Puente, Ascensión de Guarayos, San Julián, San Javier y poblaciones cercanas.
- **Embalse Sapocó**, y afluentes secundarios, ascensos de nivel con posibles desbordes en áreas próximas a los poblados de: Concepción, Limoncito, San Andrés, El Provenir y poblaciones cercanas.
- **Río Uruguayito**, y afluentes secundarios, ascensos de nivel con posibles desbordes en áreas próximas a los poblados de: Monte Olivo, Santa Rita, San Miguelito de La Cruz, Estancia Uruguayito y poblaciones cercanas.
- **Río Blanco**, y afluentes secundarios, Embalse Sapocó, ascensos de nivel con posibles desbordes en áreas próximas a los poblados de: Concepción, Urubicha, San Javier y poblaciones cercanas.
- **Río San Martín**, y afluentes secundarios, ascensos de nivel con posibles desbordes en áreas próximas a los poblados de: San Martín y poblaciones cercanas.
- **Río Paraguá**, y afluentes secundarios, ascensos de nivel con posibles desbordes en áreas próximas a los poblados cercanos.

#### **DEL 28 AL 30/04/2025:**

##### ✓ **Departamento de Santa Cruz (Cuenca Río Itenez, Curiche Grande, Tucabaca, Cáceres)**

- **Río Itenez, Norte y Sur**, y afluentes secundarios, ascensos de nivel con posibles desbordes en áreas próximas a los poblados cercanos.
- **Río Curiche Grande**, y afluentes secundarios, ascensos de nivel con posibles desbordes en áreas próximas a los poblados de: San Matías y poblaciones cercanos.
- **Río Tucabaca**, y afluentes secundarios, ascensos de nivel con posibles desbordes en áreas próximas a los poblados de: Carmen Rivero Torrez, Roboré, y poblaciones cercanas.
- **Río Cáceres**, y afluentes secundarios, ascensos de nivel con posibles desbordes en áreas próximas a los poblados de: Puerto Suarez y poblaciones cercanas.

#### **DEL 27 AL 30/04/2025:**

##### ✓ **Departamento de Cochabamba (Cuenca Alta del Río Mamoré):**

"2025 BICENTENARIO DE BOLIVIA"



- **Río Ichilo**, y *afluentes secundarios*, crecidas con posibles desbordes para los poblados de: Puerto Villarroel, Puerto Grethel, Entre Ríos, Bulo Bulo y comunidades cercanas.
- **Río Ivirgarzama**, y *afluentes secundarios*, crecidas repentinas con posibles desbordes que afectarán a poblados de: Ivirgarzama y poblados cercanos.
- **Río Magareño**, y *afluentes secundarios*, crecidas repentinas con posibles desbordes que afectarán a poblados de: Ivirgarzama y poblados cercanos.
- **Río Chimoré**, y *afluentes secundarios*, crecidas con posibles desbordes que afectarán a poblados de: Chimoré y comunidades cercanas.
- **Río Chapare**, y *afluentes secundarios*, ascensos con posibles desbordes en las poblaciones de: Villa Tunari, Puerto San Pedro, Santa Rosa del Chapare y comunidades cercanas.
- **Río Chipiriri**, y *afluentes secundarios*, ascensos con posibles desbordes en las poblaciones de: Puerto San Francisco y comunidades cercanas.
- **Río Eterazama**, y *afluentes secundarios*, ascensos con posibles desbordes en las poblaciones de: Eterazama y comunidades cercanas.
- **Río Ichóa**, y *afluentes secundarios*, ascensos con posibles desbordes en las poblaciones de: Ichóa y comunidades cercanas.
- **Río Isiboro**, y *afluentes secundarios*, ascensos con posibles desbordes en las poblaciones de: San Miguel de Isiboro, San Cristobal y comunidades cercanas.
- **Río Venticuatro**, y *tributarios secundarios*, ascensos de nivel con desbordes que afectarán a poblaciones cercanas.

#### **DEL 27 AL 29/04/2025:**

- **Río Paracaya**, y *afluentes secundarios*, ascensos con posibles desbordes en las poblaciones de: Punata, Tiraque y poblaciones cercanas.
- **Río Caine**, y *afluentes secundarios*, ascensos con posibles desbordes en las poblaciones de: Capinota y poblaciones cercanas.
- **Río Sichez**, y *afluentes secundarios*, ascensos con posibles desbordes en las poblaciones de: Tiraque, San Benito, Tolata, Cliza, Arbieto, Sacabamba, Anzaldo y poblaciones cercanas.
- **Río Arque**, y *afluentes secundarios*, ascensos con posibles desbordes en las poblaciones de: Arque, Capinota y poblaciones cercanas.
- **Río Tapacarí**, y *afluentes secundarios*, ascensos con posibles desbordes en las poblaciones de: Tapacarí y poblaciones cercanas.

#### **DEL 28 AL 30/04/2025:**

- **Río Mizque**, y *afluentes secundarios*, ascensos con posibles desbordes en las poblaciones de: Vacas, Totora, Pojo y poblaciones cercanas.

"2025 BICENTENARIO DE BOLIVIA"

- **Río Santa Elena, y afluentes secundarios**, ascensos con posibles desbordes en las poblaciones cercanas.

**DEL 28/04 AL 01/05/2025:**

✓ **Departamento de Beni (Cuenca del Río Mamoré, Machupo, Itenez, Itonama, Blanco):**

- **Río Sécore, y afluentes secundarios** ascensos con posibles desbordes de nivel en áreas próximas a los poblados y comunidades cercanas.
- **Río Isiboro, y afluentes secundarios** ascensos con posibles desbordes de nivel en áreas próximas a los poblados de: Gundonovia y comunidades cercanas.
- **Río Tijamuchi, y afluentes secundarios** ascensos con posibles desbordes de nivel en áreas próximas a los poblados de: San Lorenzo de Moxos y comunidades cercanas.
- **Río Apere, y afluentes secundarios** ascensos con posibles desbordes de nivel en áreas próximas a los poblados de: San Borjita, El Perú y comunidades cercanas.
- **Río Maniqui, y afluentes secundarios** ascensos con posibles desbordes de nivel en áreas próximas a los poblados de: San Borja y poblados cercanos.
- **Río Hondo, y afluentes secundarios** ascensos con posibles desbordes de nivel en áreas próximas a la carretera Yucumo-Rurrenabaque y poblados cercanos.
- **Río Rápulo, y afluentes secundarios** ascensos con posibles desbordes de nivel en áreas próximas a poblados cercanos.
- **Río Yacuma, y afluentes secundarios** ascensos con posibles desbordes de nivel en áreas próximas a los poblados de: Santa Ana de Yacuma, Santa Rosa de Yacuma y comunidades cercanas.
- **Río San Pablo, y afluentes secundarios** ascensos con posibles desbordes de nivel en áreas próximas a los poblados de: San Pablo y comunidades cercanas.
- **Río Ibaré, y afluentes secundarios** ascensos con posibles desbordes de nivel en áreas próximas a los poblados de: Loma Suarez, Puerto Almacén y comunidades cercanas.
- **Río Mamoré, y afluentes secundarios** ascensos con posibles desbordes de nivel en áreas próximas a los poblados de: Camiaco, Loreto, Puerto Geralda, Puerto Barador, San Javier, Trinidad, Puerto Siles, Guayaramerín y comunidades cercanas.
- **Río Machupo, y afluentes secundarios** ascensos con posibles desbordes de nivel en áreas próximas a los poblados de: San Ramón, San Joaquín y comunidades cercanas desde sus nacientes hacia aguas abajo.
- **Río Yata, y afluentes secundarios** ascensos con posibles desbordes de nivel en áreas próximas a los poblados de: Benictito, Las Petas y comunidades cercanas.

"2025 BICENTENARIO DE BOLIVIA"

**DEL 28/04 AL 01/05/2025:**

- **Río Beni**, y *afluentes secundarios* ascensos con posibles desbordes de nivel en áreas próximas a los poblados de: Rurrenabaque, Reyes, Peñas Amarillas, Gonzalo Moreno, Riberalta, Cachuela Esperanza y comunidades cercanas.

**DEL 28/04 AL 01/05/2025:**

- **Río Itenez**, y *afluentes secundarios* ascensos con posibles desbordes de nivel en áreas próximas a los poblados de: y comunidades cercanas.
- **Río Itonama**, y *afluentes secundarios* ascensos con posibles desbordes de nivel en áreas próximas a los poblados de: Puerto la Garita, Magdalena, caminos de acceso y comunidades cercanas.
- **Río Blanco**, y *afluentes secundarios* ascensos con posibles desbordes de nivel en áreas próximas a los poblados de: Baures, caminos de acceso y comunidades cercanas.

**DEL 27/04 AL 01/05/2025:****✓ Departamento de La Paz Cuenca Río Beni:**

- **Río Cotacajes**, y *afluentes secundarios*, ascensos con posibles desbordes para los poblados de: Cimarrón y comunidades cercanas.
- **Río Ichara**, y *afluentes secundarios*, ascensos repentinos con posibles desbordes para los poblados de: Pongo B2, Quime y comunidades cercanas desde sus nacientes.
- **Río Khatu**, y *afluentes secundarios*, ascensos repentinos con posibles desbordes para los poblados de: Inquisivi y comunidades cercanas desde sus nacientes.
- **Río Miguillas**, y *afluentes secundarios* ascensos progresivos con posibles desbordes en poblaciones cercanas.
- **Río Luribay**, y *afluentes secundarios* ascensos progresivos con posibles desbordes para los poblados de: Luribay y comunidades cercanas.
- **Río Sahapaki**, y *afluentes secundarios* ascensos progresivos con posibles desbordes para los poblados de: Sahapaki y comunidades cercanas.
- **Río Tamampaya**, y *afluentes secundarios* ascensos progresivos con posibles desbordes en poblaciones cercanas.
- **Río Solacama**, y *afluentes secundarios* ascensos progresivos con posibles desbordes en Chulumani y poblaciones cercanas.
- **Río Unduavi**, y *afluentes secundarios* ascensos progresivos con posibles desbordes en poblaciones cercanas.
- **Río Chulumani**, y *afluentes secundarios* ascensos progresivos con posibles desbordes en poblaciones de Chulumani y poblaciones cercanas.
- **Río Taquesi**, y *afluentes secundarios* ascensos progresivos con posibles desbordes en poblaciones cercanas.
- **Río Boopi**, y *afluentes secundarios*, ascensos con posibles desbordes para los poblados de: La Asunta y comunidades cercanas.

"2025 BICENTENARIO DE BOLIVIA"



- **Río Zongo**, y *afluentes secundarios* ascensos repentinos con posibles desbordes para los poblados de: Zongo, Cahua, Apana, Fariñas y comunidades cercanas.
- **Río Tipuani**, y *afluentes secundarios* ascensos con posibles desbordes que afectarán a poblados de: Puente Cangallí, Tipuani, Chima, Bartolo, Guanay y comunidades cercanas.
- **Río Mapiri**, y *afluentes secundarios* ascensos con posibles desbordes que afectarán a poblados de: Guanay, Angosto Quercano, Mapiri y comunidades cercanas.
- **Río Consata**, y *afluentes secundarios* ascensos con posibles desbordes que afectarán a poblados de: Ayata, Chuma, Quiabaya, Aucapata y comunidades cercanas.
- **Río Charazani**, y *afluentes secundarios* ascensos con posibles desbordes que afectarán a poblados de: Charazani, Curva y comunidades cercanas.
- **Río Atén**, y *afluentes secundarios* ascensos con posibles desbordes que afectarán a poblados de: Apolo y comunidades cercanas.
- **Río Coroico**, y *afluentes secundarios* ascensos repentinos con posibles desbordes que afectarán a poblados de: Coroico, Caranavi, Santa Rita de Buenos Aires y comunidades cercanas.
- **Río Yara**, y *afluentes secundarios* ascensos repentinos con posibles desbordes que afectarán a poblados cercanos.
- **Río Alto Beni**, y *afluentes secundarios* ascensos con posibles desbordes que afectarán a poblados de: Palos Blanco, Alto Beni y comunidades cercanas.
- **Río Piquendo**, y *afluentes secundarios* ascensos con posibles desbordes que afectarán a poblados de: Alto Beni y comunidades cercanas.
- **Río Quendeque**, y *afluentes secundarios* ascensos de nivel con posibles desbordes en áreas próximas a poblados y comunidades cercanas.
- **Río Tuichi**, y *afluentes secundarios* ascensos con posibles desbordes que afectarán a poblados de: Pelechuco y comunidades cercanas desde cabecera a cuenca baja.
- **Río Kaka**, y *afluentes secundarios* ascensos con posibles desbordes que afectarán a poblados de: Teoponte, Mayaya y comunidades cercanas.

**DEL 28/04 AL 01/05/2025:**

- **Río Beni**, y *afluentes secundarios*, ascensos con posibles desbordes que afectarán a poblados de: San Buenaventura y comunidades cercanas.
- **Río Quendeque**, y *afluentes secundarios*, ascensos con posibles desbordes que afectarán a poblados cercanos.
- **Río Enatahua**, y *afluentes secundarios* ascensos de nivel con posibles desbordes en áreas próximas a poblados cercanos.
- **Río Tequeje**, y *afluentes secundarios* ascensos de nivel con posibles desbordes en áreas próximas a poblados de: Ixiamas y comunidades cercanas.
- **Río Cuñada**, y *afluentes secundarios* ascensos de nivel con posibles desbordes en áreas próximas a poblados y comunidades cercanas.

"2025 BICENTENARIO DE BOLIVIA"

- **Río Toromonas, y afluentes secundarios** ascensos de nivel con posibles desbordes en áreas próximas a poblados y comunidades cercanas.
- **Río Manuparé, y afluentes secundarios** ascensos de nivel con posibles desbordes en áreas próximas a poblados y comunidades cercanas.

**DEL 27 AL 29/04, 01 AL 02/05/2025:**

✓ **Departamento de La Paz (Cuenca Río La Paz):**

- **Río La Paz, y afluentes secundarios** ascensos repentinos de niveles con desbordes que afectarán a poblados de: Plan Autopista, Aruntaya, Umananta, Zona Sur, Achocalla, Mallasa, Mecapaca, Palomar, Huayhuasi, Palca y comunidades cercanas (cabecera de cuenca y cuenca baja).
- **Río Irpavi, y afluentes secundarios** ascensos repentinos de niveles con desbordes que afectarán a poblados de: Aruntaya, Zona Sur, Irpavi y comunidades cercanas (cabecera de cuenca y cuenca baja).
- **Río Choqueyapu, y afluentes secundarios** ascensos repentinos de niveles con desbordes que afectarán a poblados de: Plan Autopista, Zona Sur y zonas cercanas (cabecera de cuenca y cuenca baja).
- **Río Orkojahuirá, y afluentes secundarios** ascensos repentinos de niveles con desbordes que afectarán a poblados de: Zona Sur y zonas cercanas (cabecera de cuenca y cuenca baja).
- **Río Achumani, y afluentes secundarios** ascensos repentinos de niveles con desbordes que afectarán a poblados de: Achumani, Zona Sur, y zonas aledañas (cabecera de cuenca y cuenca baja).
- **Río Huayña Jahuirá, y afluentes secundarios** ascensos repentinos de niveles con desbordes que afectarán a poblados de: Avenida Costanera, y zonas aledañas (cabecera de cuenca y cuenca baja).
- **Río Achocalla y afluentes secundarios** ascensos repentinos de niveles con desbordes que afectarán a poblados de: Achocalla y comunidades cercanas (cabecera de cuenca y cuenca baja).
- **Río Palca y afluentes secundarios** ascensos repentinos de niveles con desbordes que afectarán a poblados de: Palca y comunidades cercanas (cabecera de cuenca y cuenca baja).

**DEL 28/04 AL 01/05/2025:**

✓ **Departamento de Pando Cuencas Río Acre, Tahuamanu, Madre de Dios, Abuná y Beni:**

- **Río Acre, y afluentes, arroyos y quebradas secundarias,** ascensos con posibles desbordes en áreas próximas a las poblaciones de: Iñapari, Cobija Ciudad, Bolpebra, San Miguel de Machinerí, Puerto Yaminawa y Nohaya y poblados cercanos.

"2025 BICENTENARIO DE BOLIVIA"



- **Río Madre de Dios**, y *afluentes secundarios* ascensos con posibles desbordes en áreas próximas a las poblaciones de: Puerto Heath, Chivé, El Sena y poblados cercanos.
- **Río Tahuamanu**, y *afluentes secundarios* ascensos con posibles desbordes en áreas próximas a las poblaciones de: Puerto Rico, Filadelfia, Porvenir y poblados cercanos.
- **Río Manuripi**, y *afluentes secundarios* ascensos con posibles desbordes en áreas próximas a las poblaciones de: Soveranía Bella Vista y poblados cercanos.
- **Río Manuparé**, y *afluentes secundarios* ascensos con posibles desbordes en áreas próximas a las poblaciones cercanas.
- **Río Orthon**, y *afluentes secundarios* ascensos con posibles desbordes en áreas próximas a las poblaciones de: Teduzara, Victoria y poblados cercanos.
- **Río Abuná**, y *afluentes secundarios* ascensos con posibles desbordes en áreas próximas a las poblaciones de poblados cercanos.
- **Río Rapirrán**, y *afluentes secundarios* ascensos con posibles desbordes en áreas próximas a las poblaciones de: Teduzara, Victoria y poblados cercanos.
- **Río Beni**, y *afluentes secundarios* ascensos con posibles desbordes en áreas próximas a las poblaciones de: Gonzalo Moreno y poblados cercanos.

SENAMHI, VIERNES 25 DE ABRIL DE 2025

**DIRECCIÓN DE HIDROLOGÍA**  
**UNIDAD DE ANÁLISIS Y PRONÓSTICOS HIDROLÓGICOS**  
**SENAMHI - BOLIVIA**  
**DEFINICION DE LA ALERTA**

**ALERTA NARANJA:**

Se declara cuando la tendencia ascendente de los niveles de los ríos y la persistencia e intensidad de las lluvias indican la posibilidad de presentar desbordes en las próximas horas. (Para el uso de navegación esta alerta significa que aún es posible navegar).

"2025 BICENTENARIO DE BOLIVIA"